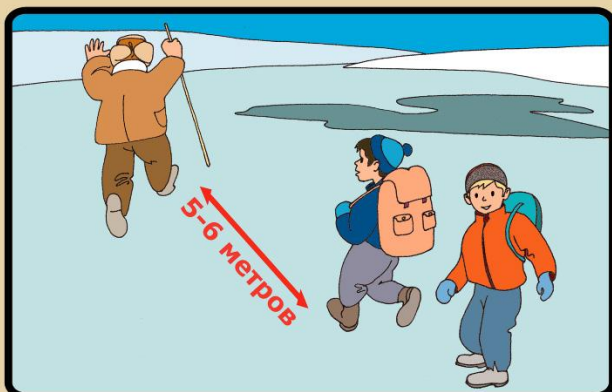




## МЕРЫ ПРЕДОСТОРОЖНОСТИ И ПРАВИЛА ПОВЕДЕНИЯ НА ЛЬДУ



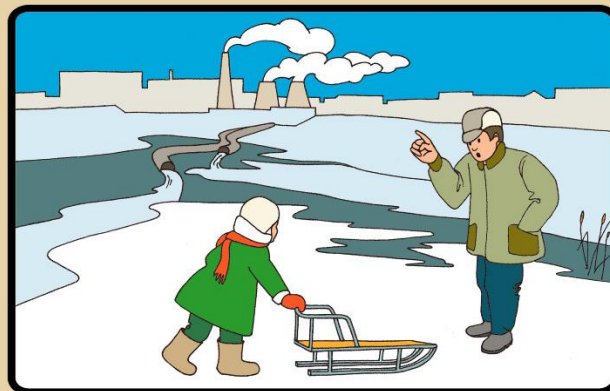
**НЕ ВЫХОДИТЕ НА ЛЕД В ОДИНОЧКУ !  
НЕ ПРОВЕРЯЙТЕ ПРОЧНОСТЬ ЛЬДА НОГАМИ !  
БУДЬТЕ ВНИМАТЕЛЬНЫ ,ОСТОРОЖНЫ И ГОТОВЫ  
В ЛЮБУЮ МИНУТУ К ОПАСНОСТИ !**



**БУДЬТЕ ОСТОРОЖНЫ !  
ПОД СНЕГОМ МОГУТ БЫТЬ ПОЛЫНИИ ,ТРЕЩИНЫ  
ИЛИ ЛУНКИ !**



**ВНИМАНИЕ ! В ТАКИХ МЕСТАХ ПОД СНЕГОМ  
МОГУТ БЫТЬ ГЛУБОКИЕ ТРЕЩИНЫ И РАЗЛОМЫ.**



**ОСТОРОЖНО ! В ЭТИХ МЕСТАХ ДАЖЕ ПОСЛЕ  
СИЛЬНЫХ МОРОЗОВ СЛАБЫЙ ЛЕД !**



**ВНИМАНИЕ ! ЕСЛИ ПОД ВАМИ ЗАТРЕЩАЛ ЛЕД И  
ПОЯВИЛИСЬ ТРЕЩИНЫ НЕ ПУГАЙТЕСЬ И НЕ  
БЕГИТЕ ОТ ОПАСНОСТИ !  
ПЛАВНО ЛОЖИТЕСЬ НА ЛЕД И ПЕРЕКАТЫВАЙТЕСЬ  
В БЕЗОПАСНОЕ МЕСТО !**



**ПОМНИТЕ ! БЫСТРОЕ ОКАЗАНИЕ ПОМОЩИ  
ПОПАВШИМ В БЕДУ ВОЗМОЖНО ТОЛЬКО В ЗОНЕ  
РАЗРЕШЕННОГО ПЕРЕХОДА !**